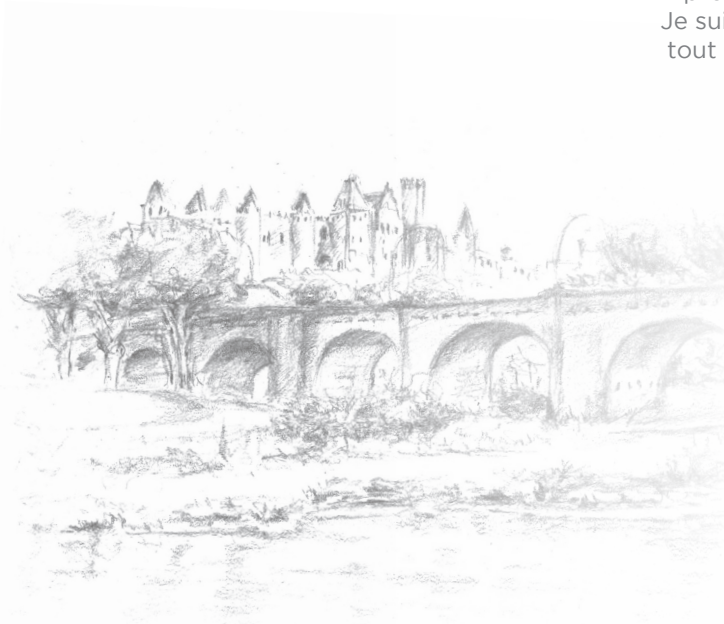


# DE PIERRES ET DE TERRE

## VISITER AUTREMENT LE GRAND SITE CITÉ DE CARCASSONNE

### UNE AUTRE HISTOIRE À RACONTER

Aussi loin que porte  
le regard elle domine  
sobrement comme une  
ombre au tableau. Paysage  
tout en majesté elle impose  
sa silhouette dans un horizon  
proche et lointain à la fois.  
Je suis sans être et pourtant  
tout le monde me regarde...  
Deviner qui je suis et  
découvrez moi.



CAR  
CAS  
SON  
NE

# LES ITINÉRAIRES PATRIMONIAUX DANS LE GRAND SITE

## **Circuit Canal et Bastide 12 SITES À VISITER**

Découvrir le chef d'œuvre de Pierre Paul Riquet ou canal des deux mers. Balade en bateaux et promenade le long des berges. Visite du bastion Saint Martial, de l'église Saint Vincent (XIV et XV<sup>ème</sup>) avec la possibilité de monter en haut du clocher (visite incontournable).

## **Circuit cœur de Bastide 18 SITES À VISITER**

Particulièrement liés à l'histoire de la Bastide avec hôtels particuliers, lieux de mémoire, place et la cathédrale Saint Michel (XIV<sup>ème</sup>).

## **Circuit au fil de l'Aude 11 SITES À VISITER**

Un peu de nature en cœur de ville et un instant de fraîcheur en bord d'Aude. Traversez le Pont Vieux du XIV<sup>ème</sup> et visitez la chapelle Notre Dame de la Santé (XVI<sup>ème</sup>).

## **Circuit Cité et Faubourg 10 SITES À VISITER**

Les principaux édifices de la Cité et l'église Saint-Gimer en porte d'Aude dont les plans ont été réalisés par Viollet le Duc.

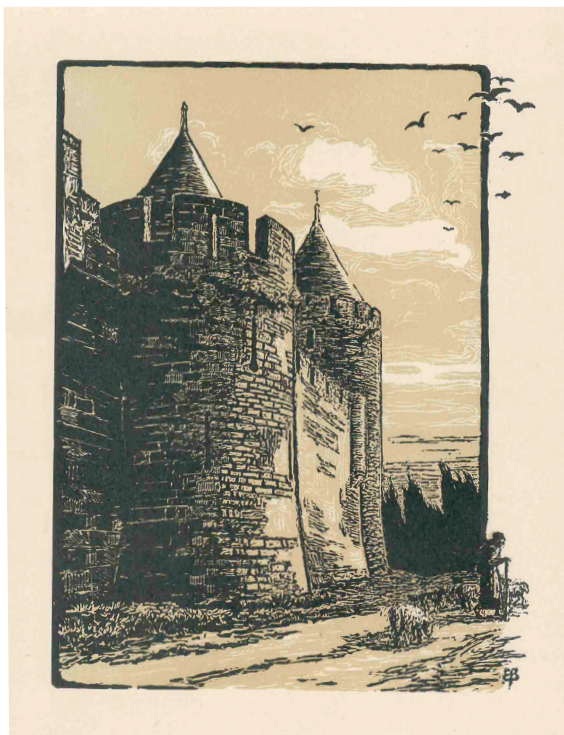


RETROUVEZ  
TOUS LES  
DÉTAILS DES  
ITINÉRAIRES  
SUR NOTRE SITE



# DE UN GRAND SITE FAIT DE RÊVES ET D'AMBITIONS PARTAGÉS

# PIERRES ET DE TERRE



*« Il fallait tout cela contre un Richard Cœur de Lion, un Duguesclin, qui couverts de fer, le bouclier sur la tête, avançaient sous les traits et à coups de hache défonçaient les portes. Vaguement dans un lointain énorme on devine les assauts, les entassements d'hommes, les retentissements du fer sous ces potences, dans ces tours étagées, le long de ces escaliers tournants, entre ces hommes presque invulnérables et qui frappaient comme de cyclopes... »*

H. Taine

## EDITO

Le projet Grand Site de France pour Carcassonne est un projet multi-partenarial porté par de nombreux acteurs et piloté par le Syndicat Mixte du Grand Site Cité de Carcassonne. IL porte des ambitions fortes pour la Ville de Carcassonne comme ville touristique et patrimoniale recevant plus de 2 millions de visiteurs par an.

Le projet s'appuie sur le site classé au titre des Sites que ce soit sur le Grand Paysage, les abords de la Cité, sur le monument en lui-même au titre des monuments historiques et sur les grands ensembles patrimoniaux suivants : les rives de l'Aude, le Pont Vieux, la Bastide Saint Louis et le canal du midi.

La préservation et la valorisation de ces paysages exceptionnels fondent les parti pris de l'action engagée depuis une dizaine d'année et sont le socle d'engagements forts pour les collectivités : 28 actions validées par le ministère de l'environnement en décembre 2016 constituent le programme cadre sur lequel porte les investissements.

Aujourd'hui les différentes études pré-opérationnelles ont été validées et d'ores et déjà les phases travaux ont pu débuter et s'échelonnent sur plusieurs années. Notre priorité, le cœur de site avec l'entrée est de la Cité et l'entrée Ouest, la liaison Cité Bastide avec la rive droite et rive gauche du Pont Vieux.

Ce Grand Site imprégné par 2000 ans d'histoire fondé sur un socle géographique entre piémont pyrénéen et Montagne Noire est une œuvre vivante, toute à la fois de pierres et de terre, de rêves et de rencontres pour une compréhension mieux partagée de l'esprit des lieux.

Un Grand Site encore à construire et à imaginer dans le respect de l'environnement.

**Gérard Larrat**

Président du Syndicat Mixte du Grand Site Cité de Carcassonne

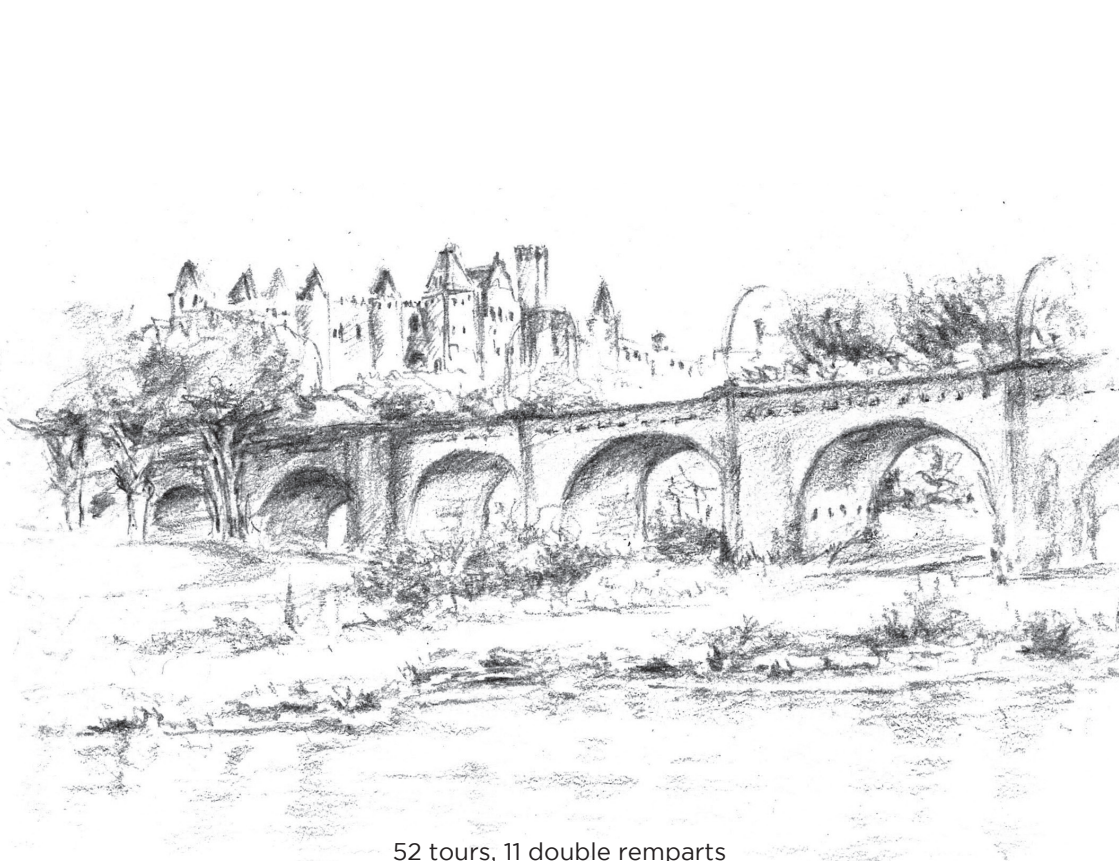


**SYNDICAT MIXTE  
OPERATION GRAND SITE  
CITE DE CARCASSONNE**

32 rue aime ramond  
11835 Carcassonne cedex 9  
Tél. 04 68 77 78 81  
[www.grandsite-carcassonne.fr](http://www.grandsite-carcassonne.fr)

# DE PIERRES ET DE TERRE

Fille de l'Aude, du vent, des hommes et de la géologie, la Cité de Carcassonne domine sur son éperon rocheux le corridor entre atlantique et méditerranée.



52 tours, 11 double remparts créneaux, entre minéral et végétal.  
« Je suis la plus grande cité fortifiée d'Europe »  
**Inscrite à l'Unesco en 1997**

Le Syndicat Mixte du Grand Site Cité de Carcassonne a pour mission de mieux préserver, valoriser ce site d'exception en conciliant activités touristiques et le respect de l'environnement. Les principes de développement durable constituent le socle de son action.



Lorsque vous m'apercevrez, vous verrez aussi les vignes, les cyprès, les amandiers, les collines de pins, arbousiers, chênes verts, les murets de pierres qui guideront vos pas si vous choisissez de me regarder autrement... **Délaissez la voiture, marchez un peu sur les sentiers et alors vous comprendrez de quoi je suis née : de la terre qui m'entoure, de la pierre dont je suis faite, des hommes qui m'ont fabriqué. Moments privilégiés de rencontre dont vous seul aurez le secret.**



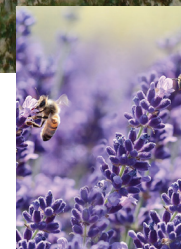
*Grand Paysage*



*Orchidée bleue*



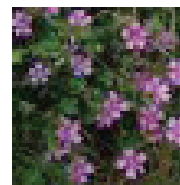
*Chardon*



*Lavande sauvage*



*Centaurée noire*



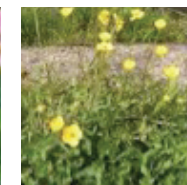
*Mauve sauvage*



*Petite centaurée délicate*



*Rosier des haies*



*Renoncule bulbeuse*

C'est aussi une nature fragile, des espaces où la végétation déploie tout son charme : ocres, du grès originel sur lequel ondoie l'orchidée bleue, le chardon, la lavande sauvage...



Les collectivités membres du syndicat mixte : ville de Carcassonne, Carcassonne Agglomération, Département de l'Aude, Région Occitanie, Centre des Monuments Nationaux, s'engagent ensemble dans des actions concrètes pour préserver et restituer ce patrimoine historique, culturel et naturel à travers l'Opération Grand Site.

# PRÉSERVER ET RESTITUER CE PATRIMOINE HISTORIQUE, CULTUREL ET NATUREL À TRAVERS L'OPÉRATION GRAND SITE.

En haut des remparts se dessine un paysage grandiose, une épopée humaine et géologique ; Montagne Noire au Nord, Pyrénées au Sud, puis lové dans le sillon Audois la ville de Carcassonne. S'envolant vers le ciel, le clocher de l'église Saint Vincent (220 mètres et x escaliers pour y accéder), le clocher de la cathédrale Saint Michel, les dédales de rues et placettes. C'est la bastide Saint Louis, une des plus grandes de toute l'Occitanie. Enfermée elle aussi de remparts, elle participe à une découverte unique du Grand Site.

Une longue histoire depuis le néolithique et le site romain de Carsac, il a fallu suivre les caprices du fleuve Aude, s'installer en sécurité monter, se protéger, construire, souvent reconstruire à l'image de Violet le Duc. Puis descendre de l'autre côté du fleuve et installer les populations, développer les activités industrielles (drap de Carcassonne). Se lier de manière magistrale au territoire grâce au canal du midi. La Grande Histoire se lie aux albums de famille.



Cité de Carcassonne - Porte Narbonnaise

## Vers le label Grand Site de France.

Le Grand Site Cité de Carcassonne se prépare pour l'avenir et les générations suivantes à préserver, gérer autrement les espaces paysagers et patrimoniaux. Il pourra prétendre bientôt lorsque toutes les conditions seront réunies à entrer dans le cercle très restreint des Grands Sites de France.

Sur l'Occitanie, les gorges de l'Hérault, la Camargue Gardoise, le Pic du Canigou, le cirque de Navacelle, le Pont du Gard sont des Grands Sites de France. Ce label est attribué par le Ministère de transition écologique aux sites à forte fréquentation dans des espaces paysagers classés. L'attribution est liée à la mise en œuvre d'un programme complet de préservation, de gestion et de mise en valeur du site répondant aux principes de développement durable.



« UN SENTIMENT DE PUISSANCE TRÈS VITE  
FERA PLACE À UN MOMENT DE PUR BONHEUR  
DANS CE DÉCOR FEERIQUE. »

**Vous êtes venu en été, vous reviendrez au printemps, pourquoi pas en automne avec ses lumières particulières qui vous feront aimer le jour descendant sur les murailles et le paysage. Vous choisirez de visiter le château comtal et parcourrez tranquillement les remparts, les lices. Vous croiserez alors quelques carcassonnais amoureux de leur Cité qui vous parleront de leur « Dame ».**



Lices - Cité de Carcassonne

## Pour plus de préservation du Grand Site :

Évitez de jeter mégots, plastiques, cannettes, papier sur l'espace public.

## Respecter le site :

Marcher là où c'est autorisé, ne pas monter sur les remparts intérieurs, ne pas toucher les pierres de construction, Éviter de se garer dans les vignes et préférer l'arrivée en vélos ou à pied, Venir plutôt le matin ou en fin d'après midi.



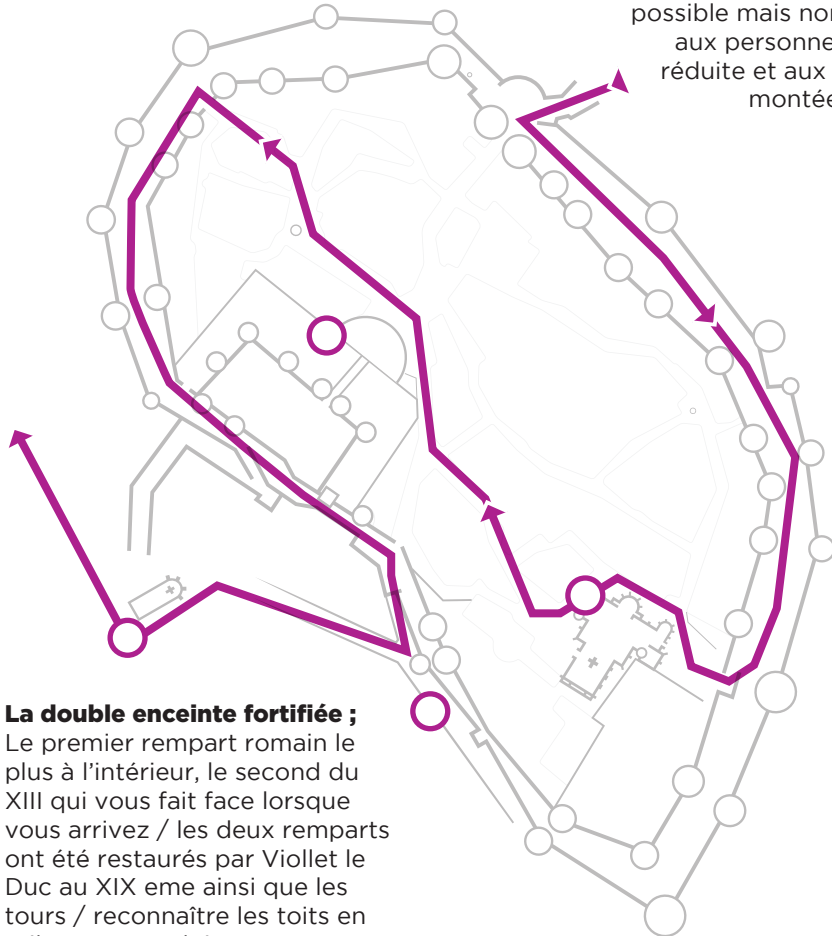
Le réseau des Grands Sites assure la coordination des sites déjà labellisés et des Grands Sites en projet : [www.grandsitedefrance.com](http://www.grandsitedefrance.com)  
Le Grand Site de Carcassonne depuis l'année 2016 est entré en phase Opération Grand Site et conduit un programme d'actions sur plusieurs années autour des grandes orientations pour révéler l'esprit des lieux,

# LA CITÉ DE CARCASSONNE

## VISITER AUTREMENT

**Sortez des sentiers battus et évitez la foule, contemplez à votre rythme et profitez d'une architecture exceptionnelle. Reconnaissez facilement les périodes de construction, familiarisez vous avec les lices, puis entrer par la porte Saint Nazaire, vous verrez le théâtre Jean Deschamp et la basilique Saint Nazaire, puis rendez-vous à l'accueil du CMN pour une visite des remparts et du château comtal. Dirigez-vous ensuite vers la porte d'Aude, profitez d'une halte paysagère sur la montagne noire et la ville de Carcassonne. Arrêtez vous à l'église Saint Gimer seule église conçue par Viollet le Duc et dirigez-vous vers la bastide ou ville basse.**

**Entrée par la porte Narbonnaise / Entrée Est** et cheminement vers la porte d'Aude - cheminement inverse possible mais non accessible aux personnes à mobilité réduite et aux poucettes - montée en calades



### La double enceinte fortifiée ;

Le premier rempart romain le plus à l'intérieur, le second du XIII qui vous fait face lorsque vous arrivez / les deux remparts ont été restaurés par Viollet le Duc au XIX eme ainsi que les tours / reconnaître les toits en tuiles ou en ardoises.

# LE CHÂTEAU COMTAL

C'est en 1067 que les Trencavel, issus de la noblesse du sud-est de la France, reçoivent la vicomté de Carcassonne. Au fil des ans, ils ordonnent la construction de nombreux édifices. Construit sur le rempart gallo-romain, celui-ci est un véritable **palais urbain** ! Durant le XIIe siècle, il va progressivement s'enrichir de plusieurs extensions, comme la chapelle Sainte-Marie, au nord, ou une nouvelle aile, au sud. Il faut dire que les Trencavel souhaitent faire de Carcassonne la pièce maîtresse de leur domaine. Cette demeure est donc à la fois **le siège et le symbole de leur pouvoir féodal** ! (extrait site internet CMN)



Musée lapidaire



Le Château Comtal



### le château comtal et les remparts

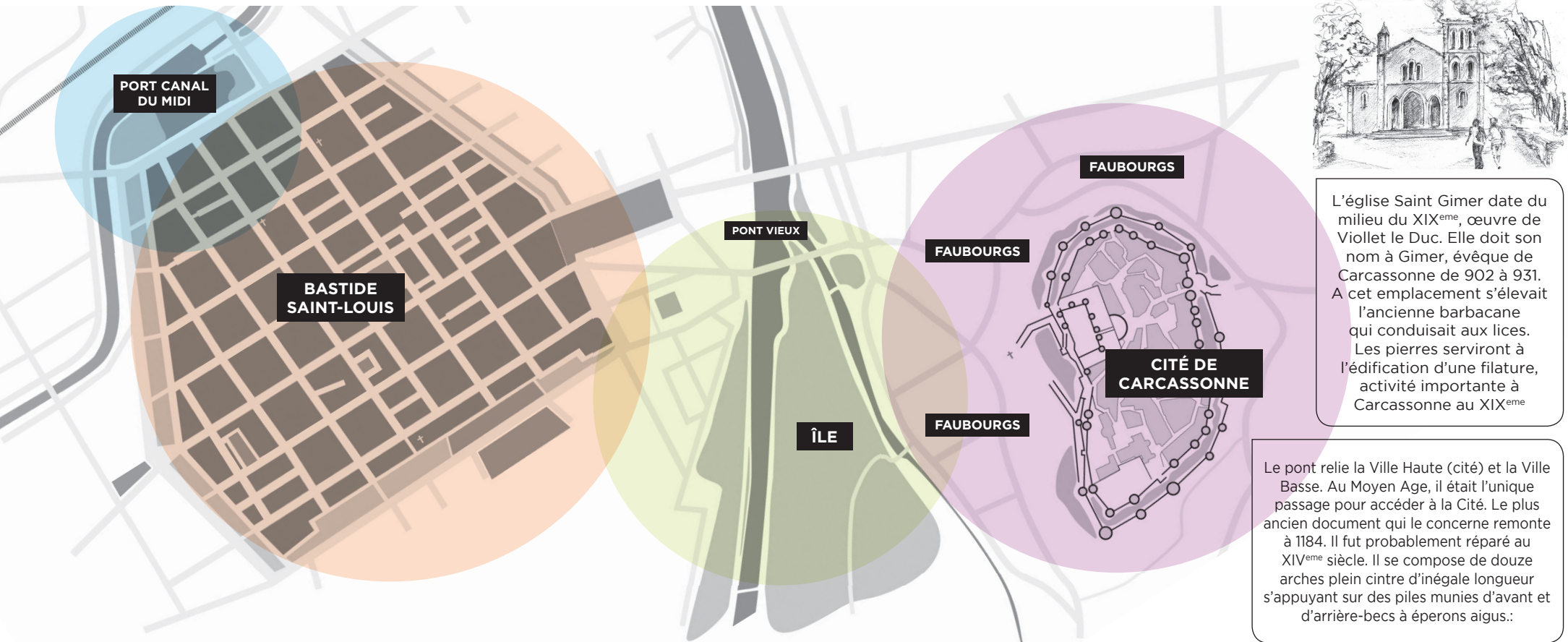
Propriété de l'Etat et géré par le Centre des Monuments Nationaux. Ces édifices sont à l'image de la grande épopée romaine, wisigothiques, féodale et royale et condensent une histoire riche de plus de 2000 ans. Vous pouvez réserver par internet : visite libre, guidée, thématique. <<< [www.remparts-carcassonne.fr](http://www.remparts-carcassonne.fr)

# L'ILE D'AUDE, LES FAUBOURGS ET LE PONT VIEUX

« Cela ressemble à une ville aperçue à vol d'oiseau, comme on en trouve parfois dans les tableaux. J'y marche en ligne droite, j'avais oublié l'Aude ; j'arrive au bord de ce torrent ; j'aperçois le pont dont la masse me plaît au milieu de cette nature... je passe le pont : je monte à l'ancienne ville : il me semble monter à l'assaut... »

**Stendhal**, « Voyage dans le midi de la France » 1838

Entre la Cité et l'Aude plusieurs phases d'habitat sont mentionnées dans les textes médiévaux : en 1240 le quartier s'appelait Granolet il est détruit comme le reste du bourg suite à la rébellion du vicomte Trencavel puis de nouveau il se reconstruit en 1247. Après 1255 à Cause d'une inondation les maisons se rapprochent de la fortification. Puis l'administration royale ordonne leur destruction et le talus de la Cité devient zone de servitude militaire (OA n° 7916 - M.H Gardel).



L'île d'Aude c'est le chemin du vert et de l'eau conduisant vers une nature en cœur de ville. Vous pourrez suivre ses berges depuis le parking de l'île, vous ressourcez à l'ombre d'une frondaison variée, profitez d'une véritable biodiversité grâce au classement en tant que « refuge pour la ligue pour la protection des oiseaux »: nichoirs pour le moineau friquet, hérons cendrés, martin pêcheur, bergeronnette des ruisseaux... Ce sont pas moins de 60 espèces qui ont été recensés dont 30 espèces nicheuses. Pour les plus sportifs c'est un parcours du cœur le long du béal, bras droit naturel de l'Aude. Les enfants apprécieront les espaces pour gambader ou jouer voire pique-niquer sur les aires prévues à cet usage.

## LA MANUFACTURE ROYALE

La manufacture royale Fondée en 1694 par Guillaume III Castanier, a bénéficié du statut et des privilèges octroyés aux établissements industriels royaux dès 1696. Elle témoigne d'une époque où l'activité drapière, première pourvoyeuse d'emplois de la ville, plaçait Carcassonne et sa proche région au cœur du circuit mondial du drap.

Ville drapière depuis le Moyen Age, Carcassonne a connu l'apogée de cette activité au XVIII<sup>ème</sup> siècle à la suite de la création de manufactures, ou à leur reprise, par quelques riches marchands-fabricants. On y fabriquait le londrin ou drap de laine léger, modèle de ceux fabriqués à Londres.

# LA BASTIDE ET LE CANAL DU MIDI

**La deuxième ville médiévale de Carcassonne dite « ville basse » ou « bastide Saint Louis »**

Une première édification en 1262 pour héberger les populations qui ont été délogées des faubourgs. Elle n'a pas les mêmes dimensions qu'aujourd'hui mais répond aux canons des bastides du Sud Ouest : plan régulier, ici orthogonal avec fortifications. Remanié ensuite en 1356 elle est flanquée de quatre tours et fortifiée. Elle est composée en îlots soit 73 carrons de 79 mètres de côté avec des espaces de parcs et jardins, de places, de cours intérieures avec parfois un bassin et des rues labyrinthiques.



Bastide Saint-Louis



Église Saint-Vincent

## La Cité se voit, la bastide se découvre

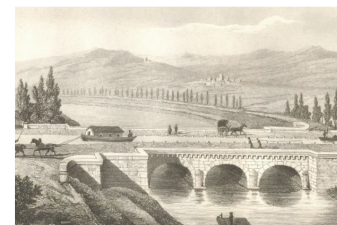
(réf. exposition perspectives)

Tel voyageur du XVII<sup>ème</sup> lui accordait toute son estime « la ville bâtie en carré, au pied de la forteresse, et munie de murs et de bastions... »

Si les maisons qui sont en bois et dépouillées de tout ornement étaient en harmonie avec l'exacte symétrie des rues, il n'y aurait en France de plus jolie ville : par suite d'une heureuse disposition en effet, les quartiers et les rues orientées dans le sens de la longueur, sont coupés en droite ligne et perpendiculairement par des artères transversales... »



Du canal royal au canal du midi. Une œuvre technique au service de l'économie du Languedoc qui permettait de relier l'Atlantique à la Méditerranée. Un exploit pour l'ingénieur Pierre Paul Riquet qui soumet en 1662 son projet de « canal des deux mers » à Colbert. Long de plus de 240 kilomètres de Toulouse à Sète, il doit s'affranchir des contraintes de relief en choisissant des solutions originales : épanchoirs, écluses, aqueducs, mais aussi construire un système hydraulique ingénieux. IL détourne les eaux de la Montagne Noire et les canalise via deux rigoles : la rigole de la Montagne et celle de la Plaine. Le bassin de Saint Ferréol assurera la régulation des niveaux d'eau. Les travaux engagés de 1667 à 1681 seront ensuite repris de 1687 à 1694 pour améliorer le fonctionnement des voies d'eau.



L'aqueduc ou pont canal du Fresquel



**Le savez-vous ?** Le tracé d'aujourd'hui n'est pas le tracé du XVII<sup>ème</sup>, il passait au Nord de Carcassonne en longeant le Fresquel. Ce n'est qu'en 1810 que la voie d'eau intègre la ville au Nord de la Bastide avec une plateforme multimodale entre le port, la ligne des chemins de fer du Midi et le Tramway à vapeur de l'Aude. Inscrit à l'Unesco depuis le 7 décembre 1996.



# LE GRAND PAYSAGE VERS LE LAC DE LA CAVAYERE VENIR A PIED

de l'écrin de la Cité à l'écrin de site

Pour une vision plus large sur l'environnement : changer de regard et de perspectives, retourner aux origines dans le paysage et la géographie, mieux comprendre le sens de l'installation de la Cité entre vignes, vallée du sillon audois entre Pyrénées et Montagne Noire.

Ici la composition est unique, elle subsiste sur les terres à jamais parcourues d'histoire : anciens tracés romains, première cité à Carsac plus basse, plus fragile face au fleuve et aux menaces. Le socle gréseux, caillouteux, sec, abrite des essences diverses : ifs, cèdres, figuiers, cerisiers, vignes aux cépages variés. L'ambiance est méditerranéenne, chaude, balayée par les vents souvent. Mais c'est ici en suivant le **GR36**, en montant sur Pech Mary que la véritable visite commence. Savourez ce moment dans les senteurs des romarins, du thym sauvage, des cistes et profitez de cette vue unique sur la Cité et son grand paysage.



Pech Mary

## SITE CLASSÉ AU CODE DE L'ENVIRONNEMENT

- Ne rien jeter
- Ne pas se promener dans les vignes
  - Rester sur les chemins
  - Respecter les cultures

Pour les marcheurs les amoureux de l'environnement et des paysages, une vraie rencontre avec l'esprit du Grand Site.

Vous pouvez vous rendre au lac de la Cavayère, vous y garez, empruntez le GR36 pour vous rendre à la Cité et en bastide. Une vraie journée de terre et de pierres et finissez dans les lueurs toujours majestueuses du soir sur l'horizon.



Lac de la Cavayère



## GR 36 : « LE CHEMIN DES VIGNES »

- Distance : 5,6 km /
- Durée : Vélo 25 mn - piéton 1h15
- Difficulté : Moyen

**Départ :** Lac de la Cavayère

**Arrivée :** Porte Narbonnaise Cité Médiévale Balisage : (rouge et blanc)

Retour possible en bus (lignen°1, du lundi au samedi) [www.carcassonne-aglo.fr](http://www.carcassonne-aglo.fr)

## ITINÉRAIRE

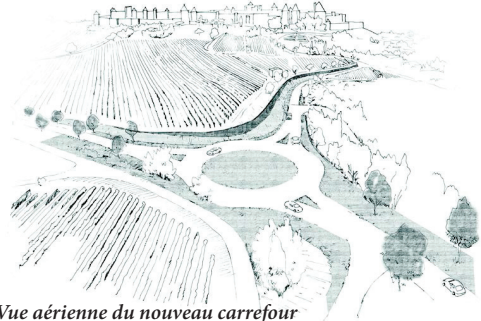
- 1 Au départ du Lac de la Cavayère, prendre la première sortie du rond point et continuer tout droit. Traverser l'autoroute et continuer sur la route de la Cavayère.
- 2 Prendre à gauche sur Chemin des Bartavelles, traverser le lotissement jusqu'à la fin de la route et l'entrée d'un sentier.
- 3 Emprunter le sentier et continuer tout droit en suivant le balisage.
- 4 Encadré par les vignes, continuer sur le chemin de la porte de Fer.
- 5 Passer sous le pont, puis devant une chapelle jusqu'à l'intersection.
- 6 Face au Cimetière, prendre à droite et continuer tout droit jusqu'à la Cité située sur la gauche.



# LES PROJETS DU GRAND SITE

EN CHEMIN POUR UNE AUTRE MANIÈRE  
DE VISITER ET DE VIVRE  
LES ESPACES DU GRAND SITE

Restituer le lien avec l'histoire du Grand Site



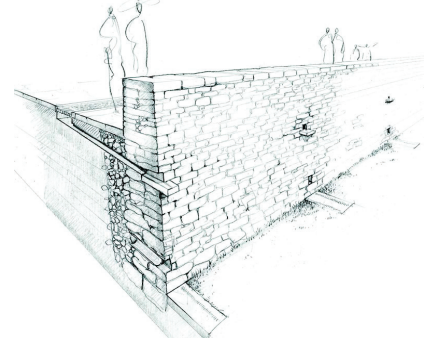
Vue aérienne du nouveau carrefour  
enherbé sur la D6161



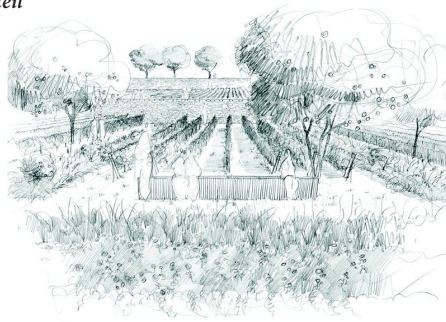
La promenade Narbonnaise



Vue projetée de la promenade  
Narbonnaise haute, vers la Cité



Croquis du mur de soutènement en pierres sèches entre  
l'esplanade du Prado et les jardins Delteil



Vue projetée depuis l'intérieur des vignes

Encourager l'activité et la convivialité, pour des sites vivants, habités



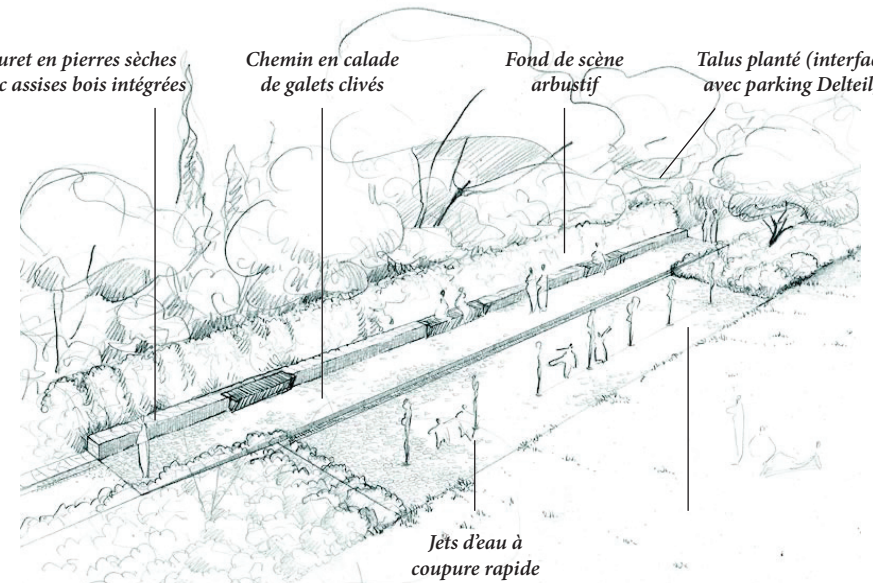
Rue du Pont Vieux : Avant / Après

Muret en pierres sèches  
avec assises bois intégrées

Chemin en calade  
de galets clivés

Fond de scène  
arbustif

Talus planté (interface  
avec parking Delteil)



Jets d'eau à  
coupure rapide

Vue projetée du parking Delteil - Entrée Cité Porte Narbonnaise



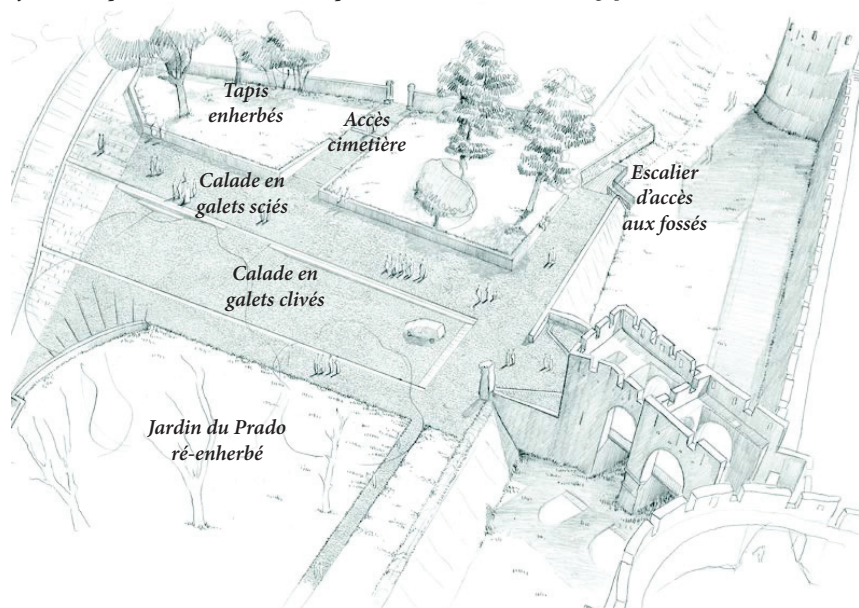
Projet de la Place Saint Gimer



## Reconstituer un écrin au plus près du monument



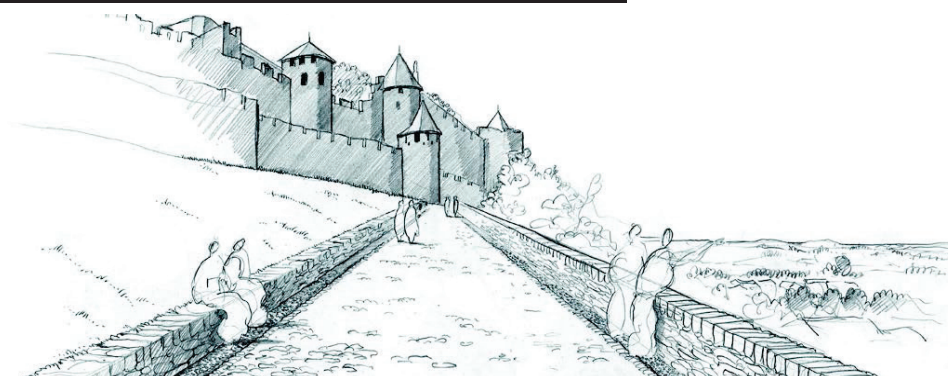
Vue projetée de la place des Citadins, vers l'esplanade du Prado - Photomontage phase AVP



Place Saint-Gimer - avant / après



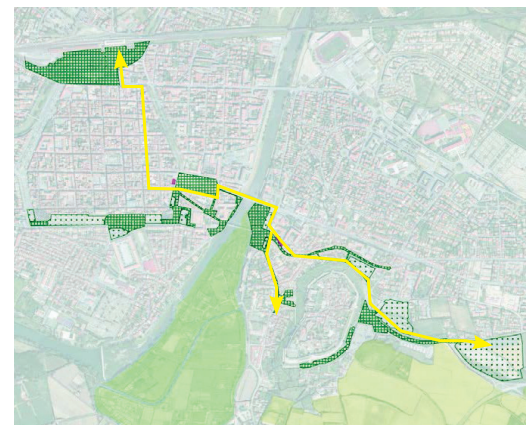
## Recréer du lien entre les différents sites, par des chemins, la découverte en marchant



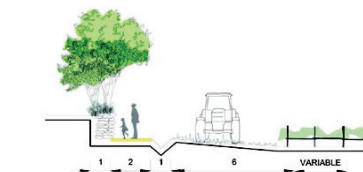
Vue projetée de la Montée Porte d'Aude



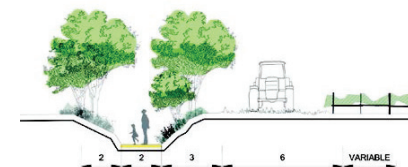
Pont Vieux



Hypothèse de tracé pour les navettes électriques, reliant le pôle Gare-Canal aux secteurs «Narbonnaise» et «Porte d'Aude»



Muret de soutènement et amandier comme structure définissant une limite, la création d'un fossé assure la séparation des usages.



Le chemin en creux : les talus de part et d'autre définissent une limite entre les usages

# CARNET DE VISITE

## L'ESSENTIEL DE VOTRE CARNET DE VISITE :

### CITÉ DE CARCASSONNE

- **VISITE DE LA VILLE MÉDIÉVALE ET DES LICES** (site Unesco) :

Visite libre à partir de la porte d'Aude (à l'Ouest) ou de la porte Narbonnaise (à l'Ouest).  
Visite guidée par l'office de tourisme de Carcassonne.

- **LE CHÂTEAU COMTAL ET LES REMPARTS** (site Unesco) :

Une visite incontournable qui permet de comprendre l'histoire du site à travers la visite du château comtal, du musée archéologique et à partir de l'été 2024 de faire l'intégralité du chemin de ronde entre le versant nord et le versant sud soit : 1,5 km de circonférence au total. Vous pouvez visiter en toute autonomie ou en visite guidée.  
Contact : Château et remparts de la Cité de Carcassonne.

**+33 (0)4 68 11 70 70**

[carcassonne-information@monuments-nationaux.fr](mailto:carcassonne-information@monuments-nationaux.fr)

[www.remparts-carcassonne.fr/visiter/informations-pratiques](http://www.remparts-carcassonne.fr/visiter/informations-pratiques)

**1, rue Viollet-le-Duc 11000 Carcassonne**

- **LA BASILIQUE SAINT NAZAIRE ET SAINT CELSE** : En visite libre gratuite.

**Place Saint Nazaire 11000 Carcassonne**

- **LE MUSÉE DE L'ÉCOLE** : musée municipal qui reproduit l'ambiance d'une classe des années 1880 à 1960 avec pupitres d'écoliers, tableaux d'époque, collection d'appareils de projection, salle d'écriture à expérimenter.

Visite payante.

**+33(0)4 68 25 95 14**

[www.carcassonne.org/article-page/musee-de-lecole](http://www.carcassonne.org/article-page/musee-de-lecole)

**3, rue du Plö 11000 Carcassonne**

### BASTIDE SAINT LOUIS SITE PATRIMONIAL REMARQUABLE

- **VISITE LIBRE OU GUIDÉE** (voir office de tourisme) du site patrimonial remarquable avec ses places, ses carrons, églises, hôtels particuliers, immeubles art déco, bâtiments remarquables.

- **LE MUSÉE DES BEAUX-ARTS** installé dans l'ancien présidial de la ville et sur la place Gambetta. Il se compose d'une exposition permanente avec un riche panorama de la peinture occidentale des XVII<sup>ème</sup>, XVIII<sup>ème</sup> et XIX<sup>ème</sup> siècles, quelques Faïences (Moustiers, Marseille, Toulouse...), des tapisseries et objets d'art (présentés en alternance)... d'expositions temporaires de premier intérêt.

**+33(0)4 68 77 73 70**

[www.tourisme-carcassonne.fr/activite-loisir/musee-des-beaux-arts-de-carcassonne](http://www.tourisme-carcassonne.fr/activite-loisir/musee-des-beaux-arts-de-carcassonne)

**15 boulevard Camille Pelletan 11000 Carcassonne**

- **LA MAISON DES MÉMOIRES OU MAISON JOE BOUSQUET** : la vie et l'œuvre de l'auteur et son environnement littéraire et artistiques du XX<sup>ème</sup> siècle avec une muséographie complète dans un hôtel particulier du XVI<sup>ème</sup> qui abrite également une ethnopôle et une salle d'exposition.

**+33(0)4 68 72 45 55**

[www.aude.fr/la-maison-des-memoires-maison-joe-bousquet](http://www.aude.fr/la-maison-des-memoires-maison-joe-bousquet)

**53, rue de Verdun 11000 Carcassonne**

### CANAL DU MIDI (site Unesco)

- **Bateau promenade sur le canal du midi au port de Carcassonne**

## MODE DOUX ACCÉDER ET SE DÉPLACER

#### EN TRAIN : Gare de Carcassonne

1 Avenue Maréchal Joffre

Horaire d'ouverture :

**Du lundi au vendredi** : 5h40 - 22h45

**Les samedis, dimanches et jours fériés** :  
6h45 - 22h45

**Guichet : Tous les jours :**

8h30 - 12h30 et 14h15 - 18h30

- La gare de Carcassonne entre Toulouse et Narbonne dessert de nombreuses destinations dont l'Espagne. Train TER, train TGV à partir de Montpellier pour Lyon la Pardieu ou Paris.

- Ne pas oublier les tarifs Lio de la Région Occitanie pour des voyages encore moins chers sur les TER en Occitanie.

- Accès en transports Bus N°1 N°1bis N°2 N°3 N°3Bis N°4 N°6 N°11 pour la gare de Carcassonne.

Aller de la gare à la Cité de Carcassonne :  
Bus ou Touc à pied suivre la signalisation.

**EN BUS** : RTCA Carcassonne Agglomération propose 12 lignes interurbaines pour relier les villes et villages proches à Carcassonne et 8 lignes intra-urbaines. Tout savoir sur

#### [rtca.carcassonne-agglo.fr](http://rtca.carcassonne-agglo.fr)

Une navette aéroport

**rtca.carcassonne-agglo.fr**

Des transports à la demande

**rtca.carcassonne-agglo.fr**

Les bus régionaux Lio pour se déplacer en Occitanie voir sur le site

**www.lio-occitanie.fr**

#### EN VÉLOS

L'offre «Vélo Cité Agglo» propose la location moyenne et longue durée de Vélo à Assistance Électrique (VAE), en complément, la ville de Carcassonne propose un service de vélo en libre-service (courte-durée) baptisé « CYCLOlibre »

Des loueurs de vélos sont également présents sur la ville de Carcassonne sur des offres ponctuelles.

#### A PIED :

- le GR 36 de la manche aux Pyrénées
- Le GR 78 chemin du piémont pyrénéen
- Le canal du midi à pied ou à vélos
- Les sentiers de découverte à l'office de tourisme



#### ESCAPADE NATURE SANS VOITURE.

un produit sur plusieurs jours à vélos électriques.

**www.escapadenature-sansvoiture.fr**

# PRATIQUE

## QUELQUES ADRESSES UTILES

### OFFICE DE TOURISME DE CARCASSONNE

28 Rue de Verdun, 11000 Carcassonne

+33(04) 68 10 24 30

[tourisme-carcassonne.fr](http://tourisme-carcassonne.fr)

### OFFICE DE TOURISME INTERCOMMUNAL

2 Square Gambetta. 11000 CARCASSONNE.

+33 4 68 78 58 90.

### CENTRE DES MONUMENTS NATIONAUX

1, rue Viollet le Duc 11000 Carcassonne

+33 (0)4 68 11 70 72

Réservation sur [carcassonne-reservation@monuments-nationaux.fr](mailto:carcassonne-reservation@monuments-nationaux.fr)

### INFORMATION GÉNÉRALE SUR LE SITE UNESCO CANAL DU MIDI [www.canal-du-midi.com](http://www.canal-du-midi.com)

De Toulouse à l'étang de Thau, le canal du Midi mesure 240 km. Pour aller jusqu'à Sète, il faut ajouter 18km. Les cyclistes les plus avertis opteront pour le parcours complet ! A raison de 50 km par jour, il faut donc compter a minima 5 jours pour aller de Toulouse à Sète.

### CANAL DU MIDI BATEAU PROMENADE : LOU GABARET

Port de Carcassonne 11000 Carcassonne

Croisières de 1h15 à 2h45 thématiques

+33 (0)6 80 47 54 33

Email : [lougabaret.canaldumidi@wanadoo.fr](mailto:lougabaret.canaldumidi@wanadoo.fr)

[www.carcassonne-navigationcroisiere.com](http://www.carcassonne-navigationcroisiere.com)

### CANAL DU MIDI BATEAU PROMENADE : LE COCAGNE

Canal du midi Avenue Foch 11000 Carcassonne

Croisières de 1h15 à 2h00

+33(0)6 80 47 54 33

Email : [cocagne.carca@gmail.com](mailto:cocagne.carca@gmail.com)

[bateaucocagne.fr](http://bateaucocagne.fr)



### LOUER DES VÉLOS

#### Cyclolib

pour l'urbain  
en réservation  
directe sur site

#### Evadéo

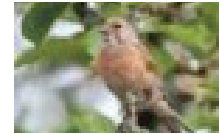
14, rue Jean Monnet  
11 000 Carcassonne  
+33 4 34 42 88 32  
[evadeocycles.com](http://evadeocycles.com)

#### point Agglo vélo Cité

30 rue Georges  
Brassens  
+33 6 76 87 45 06

# LE CARNET BIODIVERSITÉ

## QUELQUES ESPÈCES NICHEUSES OBSERVÉES LORS DE NOS ÉTUDES QUATRE SAISONS AUX ALENTOURS DE LA CITÉ



**La Linotte mélodieuse** est une petite espèce de passereaux bruns, à la poitrine rosée de la famille des fringillidés. Son gazouillis est agréable et doux, son vol vif et léger. L'espèce affectionne les zones bocagères avec des ressources alimentaires importantes ; elle apprécie les milieux ouverts agricoles pour se nourrir et les fourrés pour y installer son nid. Une régression des effectifs semble marquée en France. L'enjeu de cette espèce est fort.



**La fauvette mélanocéphale** affectionne les milieux semi-ouverts tels que les fourrés, les haies etc. Les effectifs semblent stables en Languedoc-Roussillon. La Fauvette mélanocéphale est une espèce de passereaux appartenant à la famille des Sylviidae. Elle ne doit pas être confondue avec la fauvette à tête noire



**Le Verdier d'Europe** : tout comme le Serin cini l'espère va apprécier l'alternance de milieux semi-ouverts (haies) et les milieux composés de ligneux développés (haies, alignement d'arbre). Classée en « quasi-menacée » en Languedoc-Roussillon, l'enjeu de l'espèce pour notre territoire est important.

## QUELQUES ESPÈCES EN CHASSE OU EN TRANSIT DANS LES ESPACES NATURELS AUTOUR DE LA CITÉ



**L'Hirondelle rustique** est une petite espèce de passereaux, migratrice, elle est dite aussi hirondelle de cheminée. L'Hirondelle affectionne particulièrement les vieilles granges pour la nidification, Elle se distingue par sa longue queue fourchue et sa gorge couleur rouge brique



**Le Faucon crécerelle** est une espèce de petits rapaces de la famille des Falconidae. il n'est pas exclu que cette espèce puisse nicher en hauteur sur des arbres présents dans les alignements d'arbres de l'aire d'étude immédiate faute d'habitats plus adaptés.



*Le Grand Murin*

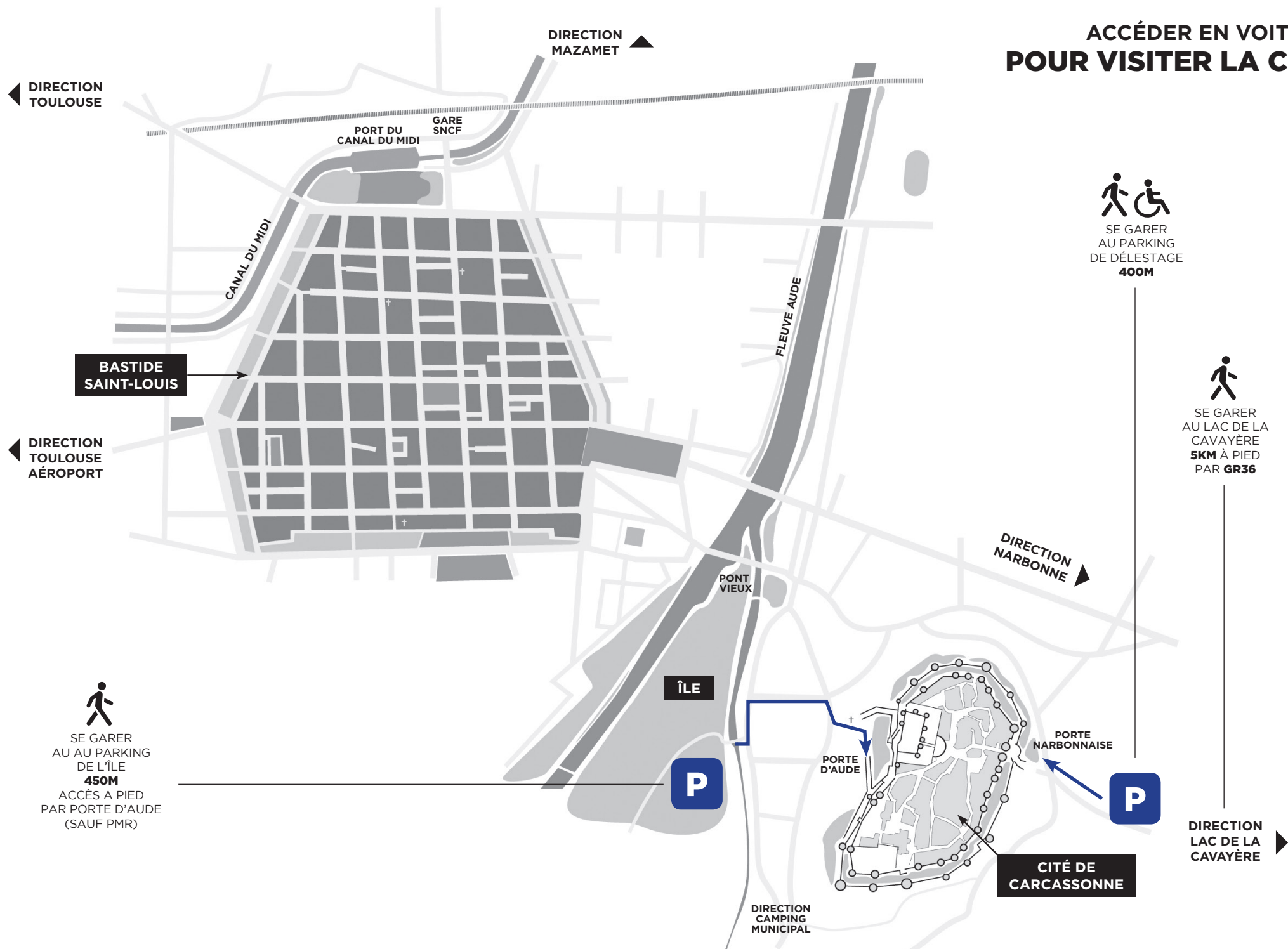


*Minioptère de Schreibers*

### Les Chiroptères

Les Chauves-souris ou Chiroptères (cheiro=main, et ptera=aile) sont les seuls mammifères au monde à avoir développé un système de déplacement en vol leur permettant d'exploiter le domaine aérien, à la manière des oiseaux. On distingue deux grands groupes d'espèces, celles qui se nourrissent de fruits, généralement tropicales, grandes et parfois diurnes, et celles qui se nourrissent d'insectes, petites et nocturnes et de répartition plus vaste. En Europe, toutes les espèces sont insectivores. Sur notre territoire d'étude l'on a pu observé 14 espèces différentes dont deux espèces patrimoniales classées en Annexe II de la Directive Habitats : le Grand Murin et le Minioptère de Schreibers. Pendant la période active, elles chassent de nuit dans toutes sortes de milieux, variables selon les espèces mais toujours riches en insectes : prairies, bois, milieux aquatiques. Très sensibles aux modifications de l'habitat, les Chauves-souris sont en constant déclin depuis les années cinquante, elles sont protégées. Elles constituent le groupe faunistique ayant la plus forte valeur patrimoniale, et leur prise en considération s'est de ce fait accentuée ces dernières années dans tous les types de projets d'aménagement.

# ACCÉDER EN VOITURE POUR VISITER LA CITÉ



SE GARER  
AU PARKING  
DE DÉLESTAGE  
**400M**



SE GARER  
AU LAC DE LA  
CAVAYÈRE  
**5KM** À PIED  
PAR **GR36**



SE GARER  
AU AU PARKING  
DE L'ÎLE  
**450M**  
ACCÈS À PIED  
PAR PORTE D'AUDE  
(SAUF PMR)

DIRECTION  
LAC DE LA  
CAVAYÈRE

**CITÉ DE  
CARCASSONNE**

DIRECTION  
CAMPING  
MUNICIPAL

DIRECTION  
MAZAMET

DIRECTION  
TOULOUSE

PORT DU  
CANAL DU MIDI  
GARE  
SNCF

**BASTIDE  
SAINT-LOUIS**

DIRECTION  
TOULOUSE  
AÉROPORT

DIRECTION  
NARBONNE

PONT  
VIEUX

**ÎLE**

PORTE  
D'AUDE

PORTE  
NARBONNAISE

**P**

**P**



## OPÉRATION GRAND SITE

### Syndicat Mixte du Grand Site de la Cité de Carcassonne

Hôtel de ville 32, rue Aimé Ramond  
11835 Carcassonne Cedex 9  
Tél. 04 68 77 78 81 - Fax 04 68 77 74 93  
[contact@grandsite-carcassonne.fr](mailto:contact@grandsite-carcassonne.fr)  
[www.grandsite-carcassonne.fr](http://www.grandsite-carcassonne.fr)



CENTRE DES MONUMENTS NATIONAUX